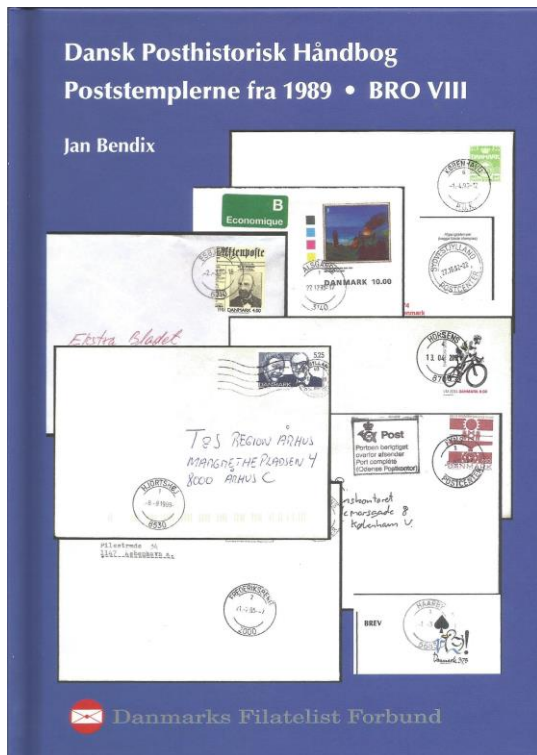


Dansk Posthistorisk Håndbog Del 3 = Poststemplerne fra 1989 • BRO VIII.

Henk P. Burgman (AIJP)



In het Noorderlicht nummer 224 besprak ik de delen een en twee van het "Dansk Posthistorisk Håndbog". Zojuist zijn er 4 nieuwe delen in één klap aan toegevoegd. Deel 3, dat ik hier bespreek, behandelt de moderne handstempels die sinds 1989 in gebruik zijn genomen. In 1989 bestond de behoefte om de vele diverse vormen van aanwezige handstempels te uniformeren. (Dat dit maar gedeeltelijk gelukt is, is voor de stempelverzamelaar een leuke bijkomstigheid). De benaming BRO komt voor uit de vormgeving van dit type stempels en word al decennia lang gebruikt. BRO verwijst naar het datum gedeelte in het centrum van het stempel boven en ondergedeelte (bogen) worden samengehouden door een balk dat de brug wordt genoemd. Brug in het Deens is Bro, vandaar. Het boek begint uiteraard met een kort voorwoord, een inhoudsopgave en een uitgebreide uitleg over de opbouw, het visuele, en de bijzonderheden van dit type stempel. Dit is een leerzaam stukje. Jammer dat het alleen in het Deens is gesteld. De eerste stempels die worden behandeld, én afgebeeld, zijn de zo genoemde provincie stempels.

Beginnend met AABENRAA en doorlopend tot en met ØRBÆK. De plaatsnaam zien we in de bovenste boog en de postcode in de onderste boog geplaatst. Soms staat er geen postcode maar een andere vermelding in de onderste boog. Bij vele stempels zijn nog tekst of getallen toegevoegd die bijvoorbeeld verwijzen naar een bijkantoor of loketnummer of een speciale afdeling of een speciaal gebruik (TURISTPOSTHUS of PAKKECENTER of een Kerstversiering). Zoals hierboven al aangegeven, is de beoogde uniformering niet helemaal, of beter gezegd, helemaal niet gelukt. Zo zijn er stempels met een open brug en stempels met een gesloten brug. Afijn, na de provincie stempels krijgen we de diverse POST DANMARK stempels, de vele verschillende Kopenhaagse stempels evenals de diverse POSTCENTER stempels.

Een overzichtslstijte met deze Postcentra ontbreekt uiteraard niet. Ook de postcodes zijn in een lijstje terug te vinden. Bijna alle stempels worden afgebeeld en de stempelafdrukken zijn, weliswaar verkleind maar, scherp weergegeven. Het stempelttype wordt vermeld evenals eventuele bijzonderheden zoals de datum van ingebruikneming en indien toepasselijk de laatste dag van gebruik. In tegenstelling tot deel twee zijn er hier geen prijzen vermeld. Eigenlijk wel logisch daar deze stempels zo modern zijn dat er nog niet echt een markt voor is. Desondanks worden deze stempels in Denemarken, mede doordat ze in ruime mate voorhanden zijn, door behoorlijk veel verzamelaars verzameld.

Schrijver: Jan Bendix

Taal: Deens

Bladzijden: 96

Illustraties: Kleur

Hardcover, 21,5 x 15,5 cm.

ISBN: 978-87-87832-65-6

Uitgever: Dansk Filatelist Forbund -

Blokken 88 - DK 3460 Denemarken

Prijs: DKK 100,- ; excl. verzendkosten.

Informatie // Verkrijgbaar bij: Danmarks Filatelist Forbund

E-mail: danfil@danfil.dk

Website: www.danfil.dk //www.newstamps.dk



TARM / 6880 1
BRO VIII 23.1.1995 23.5.1995



TAULOV / PAKKECENTER
BRO VIII 12.12.2012 21.12.2012
Stempelstykke kan bruges til værdibrev.



THISTED / 7700
BRO II 2013 21.3.2020
Thisted Frimærkeklub (fra 28.6.2016) og
Danmarks Filatelist Forbund har hver et stempel



THISTED / 7700
BRO VIII 2007

THISTED / 7700 1
BRO VIII 21.3.1990 januar 2004
Thisted Omdelingscenter



TIKØB / 3080 8
BRO VIII 20.12.1994



TILST / 8381 1
BRO VIII 22.2.2001 1.9.2009



TILST / 8381 2
BRO VIII 2.6.2006

TILST / 8381 8381
BRO VIII
Kan omtalt, men tilsyneladende ikke leveret.

TILST Omdelingscenters adresse er det tidligere
Mundelstrup Posthus. Så sent som i juli 2000 fik
Mundelstrup et nyt dagstempel, men allerede i
november 2000 skiftedes navnet til TILST med
samme adresse og postnummer.
Stempel Information oplyser i nr. 1, januar 2000,
november, at der indentor kort tid bliver leveret et
nyt dagstempel med litranummer 8381.

Der er ikke graveret et sådan stempel, men i
oktober og november 2000 blev der graveret to
stempler TILST 8381 med litranumre 1 og 2



TINGLEV / 6360 1
BRO VIII 4.1.1993



TINGLEV / 6360 2
BRO VIII 4.1.1993